

Retail Manager Sampler

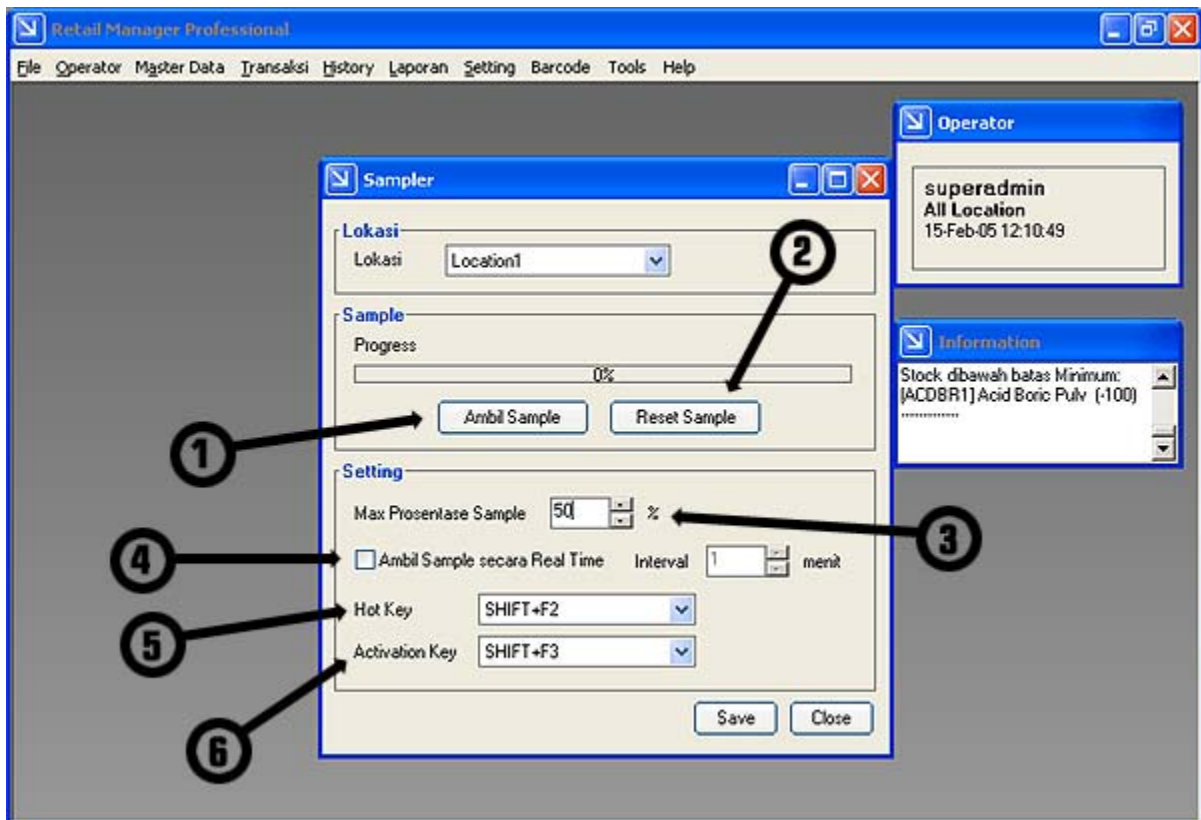
Pada prinsipnya Retail Manager (RM) Sampler adalah RM Pro standard dengan fasilitas tambahan untuk mengambil dan melaporkan seluruh data transaksi yang telah dilakukan sesuai dengan prosentase yang diinginkan oleh pengguna.

Hasil dari pengambilan (sampling) ini dapat dilaporkan secara terpisah tanpa mempengaruhi data transaksi asli.

Data sample ini diproses dari transaksi asli dari awal sampai akhir. Semua data, history dan laporan data sample ini tetap konsisten sesuai dengan nilai yang telah ditentukan. Konsistensi ini dapat dilacak sampai ke level nilai barang, faktur dan semua transaksi yang berkaitan.

Sebagai default, setting fasilitas sampler dapat diaktifasikan dengan menggunakan tombol SHIFT+F2

Setelah tombol SHIFT+F2 ditekan, program akan menampilkan form setting sebagai berikut:



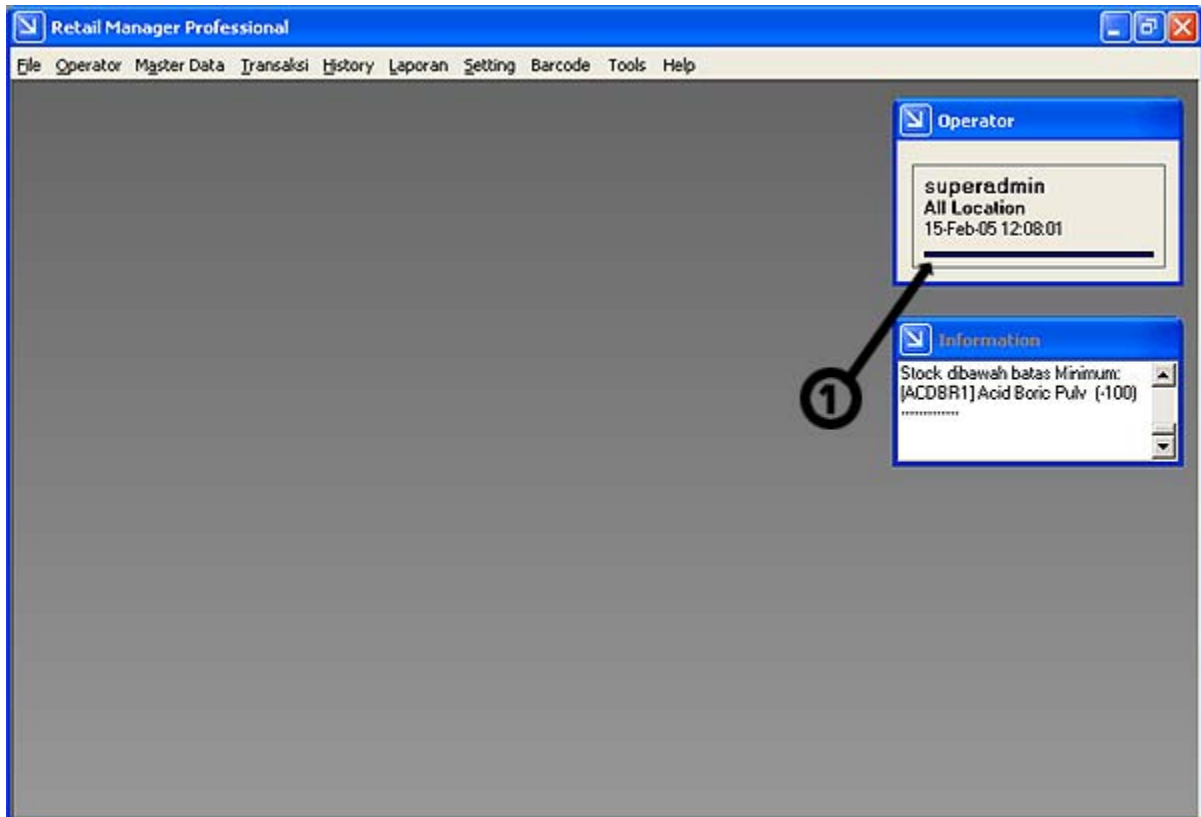
Keterangan:

1. Tombol "Ambil Sample" digunakan untuk memproses seluruh data yang telah ada dan membuat data transaksi baru sesuai dengan perhitungan prosentase dari sample yang telah ditetapkan
2. Tombol "Reset Sample" digunakan untuk menghapus data sample yang dibuat melalui cara yang telah disebutkan pada nomor 1
3. "Max Prosentase Sample" adalah rata – rata perhitungan sample dari transaksi asli. Sebagai contoh, bila prosentase yang diambil adalah 50%, maka bila transaksi asli mempunyai nilai Rp. 100.000, maka data transaksi sample akan menjadi Rp. 50.000

- Besar kemungkinan hasil pengambilan data sample tidak akan persis 50% karena akan terpengaruhi data – data transaksi lain seperti pembelian dll
4. Pilihan “Ambil Sample secara Real Time” digunakan bila pengguna menginginkan program melakukan pengambilan sample secara otomatis / realtime (tidak manual dengan menekan tombol “Ambil Sample”
Interval adalah jangka waktu jeda pengambilan sample secara otomatis dari waktu ke waktu
 5. Pilihan “Hot Key” adalah pilihan tombol yang akan digunakan untuk menampilkan form setting sampler ini
 6. **Pilihan “Activation Key” adalah pilihan ombol yang akan digunakan untuk mengaktifkan pelaporan sampler**

Seperti yang telah dijabarkan pada nomor 6, tombol aktifasi harus digunakan untuk untuk melihat data sample yang telah diambil oleh program.

Bila tombol aktifasi ditekan (Defaultnya adalah SHIFT+F3) maka indikator data sample sedang aktif akan terlihat di bawah nama operator seperti sbb (nomor 1)



Untuk berpindah dari data sample ke data asli, tombol aktifasi harus ditekan kembali

Bila ada transaksi dilakukan pada waktu data sample aktif, maka transaksi tersebut akan disimpan / dianggap sebagai data sample tambahan. Data transaksi tersebut tidak akan dimasukkan pada data asli. Jadi pastikan untuk menonaktifkan data sample bila akan ada transaksi yang terjadi.

Berikut adalah contoh perbedaan data asli dan data sample dengan prosentase 50%

Data Asli:

Retail Manager Professional - [Rugi Laba Bulanan]

File Operator Master Data Transaksi History Laporan Setting Barcode Tools Help

Rugi Laba Bulanan

Lokasi: Location1

Per Akhir Bulan: Februari Tahun: 2005 [Cari]

Pendapatan Dari Penjualan			
Penjualan		Rp 227.500,00	
Dikurangi Retur Dan Pengurangan Penjualan	Rp 0,00		
Potongan Penjualan	Rp 500,00		
Penjualan Bersih			Rp 227.000,00
Pembulatan Penjualan			Rp 0,00
Harga Pokok Penjualan			Rp 172.500,00
Laba Kotor			Rp 54.500,00
Beban Lain-lain:			
Beban Lain-lain		Rp 100.000,00	
Total Beban Lain-lain:			Rp 100.000,00
Pendapatan Lain-lain:			
Pendapatan Lain-lain		Rp 250.000,00	
Total Pendapatan Lain-lain:			Rp 250.000,00
Total Prive:			Rp 0,00
Laba Bersih:			Rp 204.500,00

[Cetak] [Tutup]

Data Sample:

Retail Manager Professional - [Rugi Laba Bulanan]

File Operator Master Data Transaksi History Laporan Setting Barcode Tools Help

Rugi Laba Bulanan

Lokasi: Location1

Per Akhir Bulan: Februari Tahun: 2005 [Cari]

Pendapatan Dari Penjualan			
Penjualan		Rp 111.800,00	
Dikurangi Retur Dan Pengurangan Penjualan	Rp 0,00		
Potongan Penjualan	Rp 199,68		
Penjualan Bersih			Rp 111.600,32
Pembulatan Penjualan			Rp 0,00
Harga Pokok Penjualan			Rp 84.900,00
Laba Kotor			Rp 26.700,32
Beban Lain-lain:			
Beban Lain-lain		Rp 50.000,00	
Total Beban Lain-lain:			Rp 50.000,00
Pendapatan Lain-lain:			
Pendapatan Lain-lain		Rp 125.000,00	
Total Pendapatan Lain-lain:			Rp 125.000,00
Total Prive:			Rp 0,00
Laba Bersih:			Rp 101.700,32

[Cetak] [Tutup]

Bila kita bandingkan antara kedua laporan tersebut, maka kita dapat mengambil kesimpulan bahwa data sample bernilai kurang lebih 50% dari data aslinya.