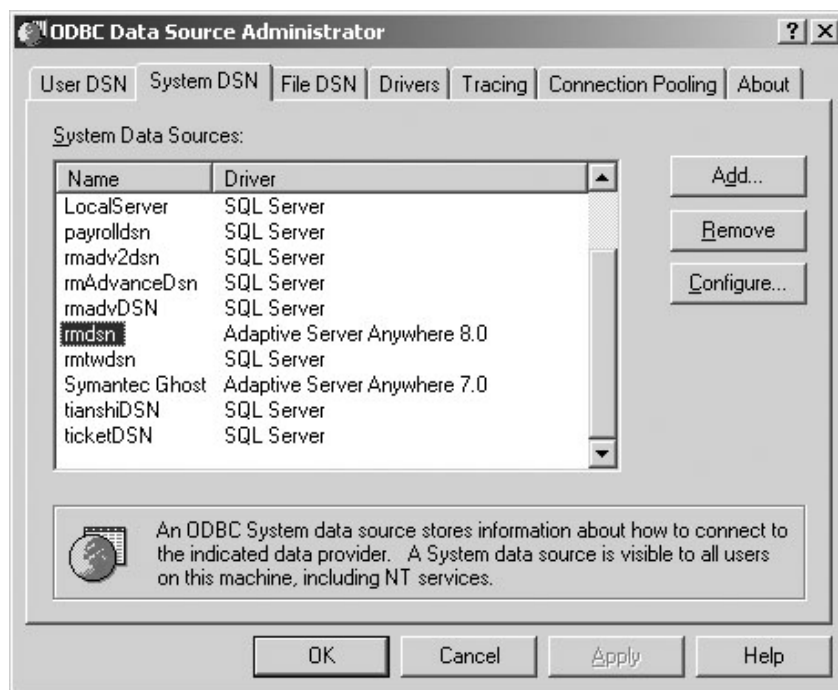


Langkah – langkah Setting Database Adaptive Server Anywhere(ASA) untuk Multi User

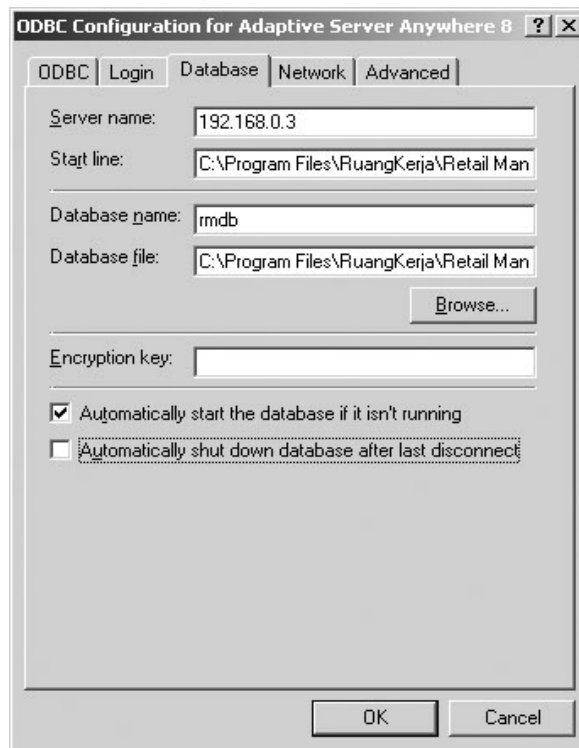
Setting di Komputer Server

Pertama kali dijalankan, apabila komputer yang diinstal belum mempunyai database ASA atau MSSQL Server, maka program secara otomatis akan membuat database ASA pada komputer tersebut. Hal ini ditandai dengan munculnya ikon ASA pada Taskbar Windows. Database tersebut akan dimatikan secara otomatis jika program dimatikan. Untuk Server, harus dibuat agar database ASA tetap hidup meskipun program dimatikan. Caranya sebagai berikut:

1. Buka setting ODBC pada Windows. Klik Start -> pilih Settings -> pilih Control Panel -> klik Administrative Tools -> klik Data Source (ODBC). Atau pada Windows 98, Start->Settings -> Control Panel -> ODBC Data Sources.



2. Pilih Tab System DSN, pilih rmdsn, lalu klik Configure.
3. Pilih Tab Database, lalu pastikan pilihan "Automatically shutdown database after last disconnect" TIDAK TERPILIH.



4. Kemudian klik tombol OK. Lalu klik tombol OK pada window ODBC.

Perhatikan bahwa database ASA tidak dapat aktif secara otomatis pada saat komputer pertama kali dihidupkan. Jalankan program setiap kali komputer dihidupkan untuk pertama kalinya, setelah itu program bisa dimatikan.

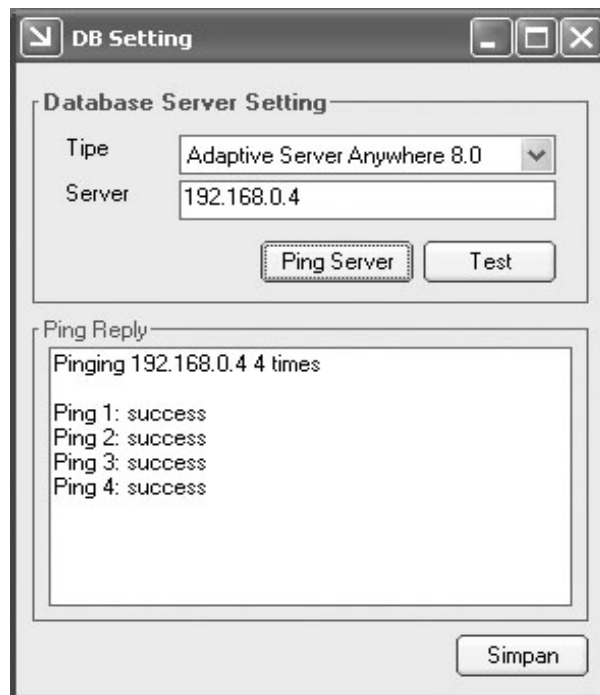
Setting di Komputer Client

Untuk melakukan koneksi komputer Client pada Server tersebut, caranya sebagai berikut:

1. Catat nama database ASA pada Server. Ingat, nama database ASA bukan nama komputer Server. Secara default nama database tersebut sama dengan IP Address komputer tersebut. Hal ini untuk memastikan tidak ada nama database yang sama dalam satu jaringan. Nama database ASA pada Server dapat Anda lihat melalui Setting ODBC seperti pada langkah 1 setting database server di atas. Pada Tab Database terdapat kolom isian Server Name.
2. Jalankan program di komputer Client. Secara default program akan membuat database ASA seperti ketika dijalankan di komputer Server.
3. Masuk ke program dengan username: Superadmin dan password: Superpass. Klik menu Setting -> pilih Lokal -> pilih Database Setting.



4. Pastikan Tipe terpilih Adaptive Server Anywhere.
5. Isikan nama database ASA Server pada kolom isian Server.
6. Klik tombol Ping Server, pastikan semua "success", jika tidak perbaiki koneksi jaringan Anda.



7. Klik tombol Test, lalu pastikan terdapat pesan "Test berhasil". Jika tidak periksa kembali langkah-langkah yang telah Anda lakukan.
8. Klik tombol Simpan. Lalu klik tombol OK pada kotak pesan yang memberi informasi untuk me-restart program.

Terima Kasih

Yogyakarta
Gapra